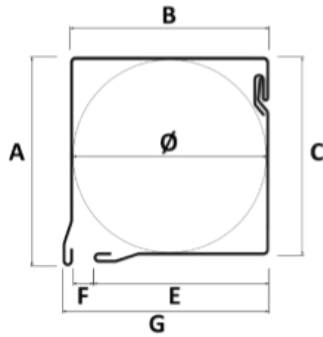
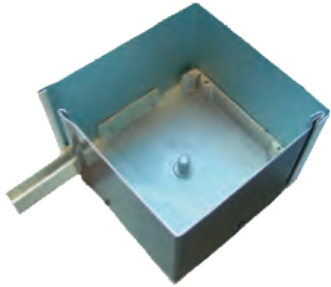


PROFILED ALUMINIUM BOX 90°

COFFRE EN ALUMINIUM PROFILÉ 90°

2 pieces 2 pièces



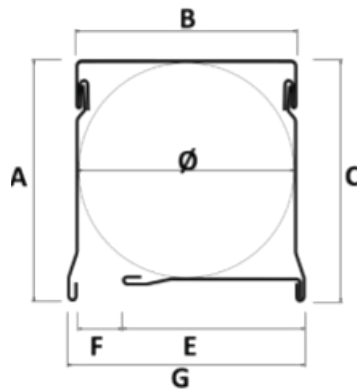
BOX PARTS DIMENSIONS

DIMENSIONS DES PARTIES DU CAISSON

DIAMETER (Ø) DIAMÈTRE (Ø)	A	B	C	D	E	F	G	Thickness Épaisseur
137	14,0	13,8	13,8	-	11,0	2,5	14,2	0,7
150	15,8	15,2	15,0	-	12,5	2,3	15,1	0,7
165	17,0	16,6	16,5	-	14,0	2,5	17,0	0,7/0,8
180	18,0	18,0	18,0	-	14,3	3,5	18,3	0,8/1
205	21,2	20,5	20,5	-	16,7	3,6	20,8	0,8/1
250	25,5	25,0	25,2	-	21,1	3,9	25,3	1
300	30,5	30,2	30,1	-	24,8	5,1	30,2	1

- These quantities are indicative. Expressed in centimeters.
- Ces quantités sont indicatives. Exprimées en centimètres.

4 pieces 4 pièces



BOX PARTS DIMENSIONS

DIMENSIONS DES PARTIES DU CAISSON

DIAMETER (Ø) DIAMÈTRE (Ø)	A	B	C	D	E	F	G	Thickness Épaisseur
137	14,8	13,7	14,8	-	11,25	2,35	14,0	0,7
150	-	-	-	-	-	-	-	0,7
165	17,6	16,5	17,6	-	14,1	2,6	17,1	0,7
180	19,1	18,1	19,1	-	15,35	26,8	18,5	0,7
205	21,5	20,6	21,5	-	18,2	2,35	21,0	0,7
250 (3 pieces)	-	-	-	-	-	-	-	1

- These quantities are indicative. Expressed in centimeters.
- Ces quantités sont indicatives. Exprimées en centimètres.

PROFILED ALUMINIUM BOX 90°

COFFRE EN ALUMINIUM PROFILÉ 90°

TECHNICAL DATA CARACTÉRISTIQUES TECHNIQUES

POLYAMIDE	NORM.	VALUE
Thickness Épaisseur peinture	EN 13523-1	22±2μ
Gloss (60%) Brillance (60%)	EN 13523-2	Matt-Matt 10-20% Middle gloss-Brillance moyenne 30-60% Gloss-Brillance >80%
Control color Contrôle de la couleur	EN 13523-3	-
Pencil Hardness Dureté au crayon	EN 13523-4	H - 2H
T Bending test Tes de pliage en T	EN 13523-7	0T - 1T
Rubbing Test. Mek test Test de frottement.	EN 13523-11	100 - 120 D.F.
Acetic salt spray Sel acétique	EN ISO 9227 AASS:2012	1000 hours/heures

SIDE ONE FACE 1	POLYURETHANE POLYAMIDE POLIÉSTER
SIDE TWO FACE 2	EPOXY POLIÉSTER

ALUMINIUM PROPERTIES PROPRIÉTÉS DE L'ALUMINIUM	
ALLOY ALLIAGE	3005
THICKNESS ÉPAISSEUR	0,7 - 1,0 MM
HARDNESS DURETÉ	H44 - H22

MANUFACTURING FEATURES CARACTÉRISTIQUES DE CONSTRUCTION

90°		
Manufacturing length Fabrication longue	6	ml
Packing Emballage	2P	
137 - 205	30	ml
250	18	ml
300	12	ml
Packing Emballage	4P	
137 - 205	30	ml
250 (3 P)	18	ml

HEIGHT OF ROLLER SHUTTERS IN BOXES ENROULEMENTS EN CM.

SLATS LAMES	39 mm			40C mm			40+ mm			43 mm			43+ mm			45C mm			45 mm			45P mm		
AXIS AXES	40	60	ZF54	40	60	ZF54	40	60	ZF54	40	60	ZF54	40	60	ZF54	40	60	ZF54	40	60	ZF54	40	60	ZF54
Alu. 90° 137	152	144	135	160	160	144	168	160	144	150	159	137	150	159	137	148	140	140	112	130	110	81	81	80
Alu. 90° 150	198	183	163	200	200	192	208	192	184	193	185	172	193	185	172	180	198	175	148	166	135	108	99	81
Alu. 90° 165	245	226	220	272	260	260	268	248	248	241	232	241	241	232	241	238	220	240	216	211	180	126	126	125
Alu. 90° 180	292	280	270	344	328	360	332	316	324	305	297	314	305	297	314	310	283	310	274	261	265	171	166	145
Alu. 90° 205	393	374	370	440	432	432	444	420	420	404	396	404	404	396	404	391	387	400	373	360	325	225	243	220
Alu. 90° 250	-	545	-	-	-	-	-	-	-	-	-	-	-	540	-	-	-	560	-	-	-	-	-	-

SLATS LAMES	50 mm			50+ mm			51+ mm		55C mm			55E mm			55I+ mm			77C mm		
AXIS AXES	40	60	ZF54	40	60	ZF54	60	ZF54	60	70	ZF54	60	70	ZF54	60	70	ZF54	70	100	130
Alu. 90° 137	95	90	95	110	105	105	90	95	99	-	-	-	-	-	-	-	-	-	-	-
Alu. 90° 150	140	130	125	155	140	135	130	135	120	-	-	-	-	-	-	-	-	-	-	-
Alu. 90° 165	165	155	180	200	185	200	175	180	165	-	-	-	-	-	-	-	-	-	-	-
Alu. 90° 180	230	220	225	255	235	245	225	230	220	209	-	-	-	-	-	-	-	-	-	-
Alu. 90° 205	300	300	300	340	330	315	315	310	286	275	-	-	-	-	-	-	-	-	-	-
Alu. 90° 250	-	-	-	430	-	-	-	-	-	-	-	357	357	280	357	363	308	223	251	238

• These quantities are indicative. Expressed in centimeters. • Ces quantités sont indicatives. Exprimées en centimètres.