

FEATURES CARACTÉRISTIQUES

• Polyurethane density	Densité du polyuréthane	75-80	180	kg/m ³
• Weight / m ² approximate	Poids / m ² approximatif	2.150	2.620	gr/m ²
• Maximum width tested	Largeur maximale testée	3.000	3.300	mm
• Maximum width advised	Largeur Maximale recommandé	2.800	3.000	mm
• Slat size	Pas de la lame	43		mm
• Slats per meter	Nombre de lames au mètre	23,3		u.
• Length	Longueur de fabrication	5,50	A 7,00	m
• Packing	Emballage	390		m
• Minimum rolling diameter	Diamètre minimum d'enroulement	40		mm
• Coefficient of linear thermal expansion (-20° - +300°).	Coefficient de dilatation thermique linéaire (-20° - +300°).	25,5		µm/mK

COATING LAQUAGE

	POLYAMIDE	POLYAMIDE	NORM.	VALUE
• Thickness	Épaisseur peinture		EN 13523-1	22±2µ
• Gloss (60°)	Brillance (60°)		EN 13523-2	Matt - Mat 10-20% Middle gloss - Brilliance moyenne 30-60% Gloss - Brilliance >80%
• Control color	Controle de la couleur		EN 13523-3	-
• Pencil Hardness	Dureté au crayón		EN 13523-4	H - 2H
• T Bending Test	Test de pliage en T		EN 13523-7	0T - 1T
• Rubbing test. Mek test.	Test de frottement		EN 13523-11	100 - 120 D.F.
• Acetic salt spray	Brouillard Acétique		EN ISO 9227 AASS:2012	1000 hours

ROLLING ENROULEMENTS

AXIS AXES	40	60	ZF54
ALU. 137 90°	150	159	137
ALU. 150 90°	193	185	172
ALU. 165 90°	241	232	241
ALU. 180 90°	305	297	314
ALU. 205 90°	404	396	404
ALU. 250 90°	-	540	-
ALU. 137 45°	150	159	137
ALU. 150 45°	193	185	172
ALU. 165 45°	241	232	241
ALU. 180 45°	305	297	314
ALU. 205 45°	404	396	404
ALU. 250 45°	-	540	-
ALU. ¼ ROUND 137	150	159	137
ALU. ¼ ROUND 150	193	185	172
ALU. ¼ ROUND 165	241	232	241
ALU. ¼ ROUND 180	305	297	314
ALU. ¼ ROUND 205	404	396	404
AISLABOX ULTRA 155	163	172	155
AISLABOX ULTRA 185	258	275	249
AISLABOX ULTRA 200	335	327	292
AISLABOX ULTRA 223	426	417	383
PVC – EXTREBOX 155	163	168	155
PVC – EXTREBOX 185	262	275	253
PVC 200	339	327	296
PVC 223	426	417	383

- These quantities are indicative. Expressed in centimeters.
- Ces quantités sont indicatives. Exprimées en centimètres.

ROLLING DIAMETER CHART TABLEAU D'ENROULEMENT

AXIS AXES	HEIGHT HAUTEUR Cm	80	100	120	140	160	180	200	220	240	260	280	300	320	340
	40	11,2	12,1	13,0	13,3	14,0	14,5	15,3	15,9	16,3	16,9	17,3	17,1	17,6	18,0
60	11,5	12,5	12,9	13,6	14,4	14,8	15,5	16,1	16,5	17,0	17,5	18,1	18,8	19,2	

- Dimensions in Cm.
- Dimensions en Cm.

COMPATIBLE GUIDE BARS COULISSES COMPATIBLES

H25 - H25 CURVED - H66 - UP 40/22 - U25B - COVERING GUIDE - PREFRAME GUIDE
CENTRAL GUIDE - L60 - L120 - L160 - T120 - P120 - P130 - P168 - P180

COMPATIBLE END SLATS LAMES FINALES COMPATIBLES

40B 41S 46I 47C 52B

REACTION TO FIRE

RÉACTION AU FEU

(EN 13501-1:2007+A1:2010)		(NF-EN 13501-1:2007+A1:2010)	
Unperforated	(Class B-s2, d0)	Non ajouré	(Classe B-s2, d0)
Perforated	(Class C-s2, d0)	Ajouré	(Classe C-s2, d0)

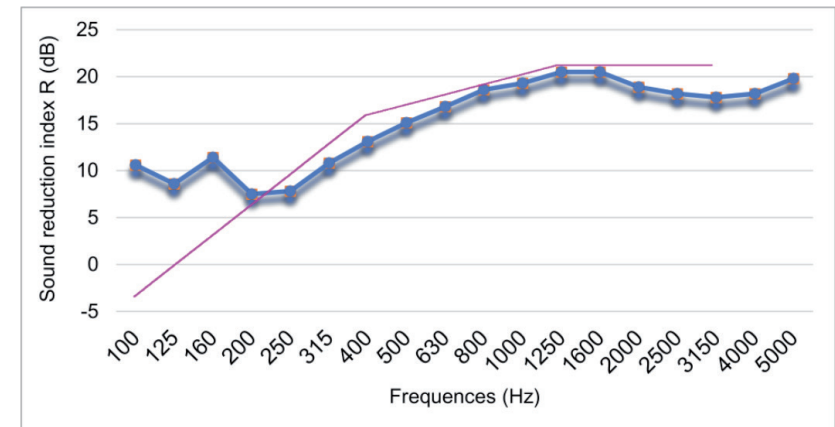
AIRBORNE SOUND INSULATION**L'ESSAI D'ISOLATION ACOUSTIQUE AU BRUIT AÉRIEN**

	$R_{A,tr}$	R_A	$R_W(C;C_{tr})$
43 mm	15,1 dBA	17,2 dBA	17 (0;-2) dB

SOUND REDUCTION INDEX R(dB) INDICE D'AFFAIBLISSEMENT ACOUSTIQUE R(dB)

f(Hz)	100	125	160	200	250	315	400	500	630	800	1000	1250	1600	2000	2500	3150	4000	5000
R(dB) 43 mm	10,6	8,6	11,4	7,5	7,8	10,8	13,1	15,1	16,8	19,3	20,5	20,5	18,9	18,2	18,2	17,8	18,2	19,8

- Curve of reference values for the evaluation of the weighted sound reduction index, R_w
- Courbe de référence pour l'évaluation de l'indice pondéré d'affaiblissement acoustique R_w

**THERMAL RESISTANCE OF THE PANEL BY EN ISO 10077-2:2008 AND ADDITIONAL RESISTANCE BY EN 13125:2001****RÉSISTANCE THERMIQUE DU TABLIER SELON NF-EN ISO 10077-2:2008 ET RÉSISTANCE ADDITIONNELLE SELON NF-EN 13125:2001**

ROLLER SHUTTER - TABLIER	REF: "AISLALUM 43"
TEST	Result- Resultat
Heat transfer coefficient " U_f " by EN 10077-2:2008 Coefficient de transmission thermique " U_f " selon NF-EN 10077-2:2008	5,63 W/m²K
Thermal resistance " R_{SH} " of the panel by EN ISO 10077-2:2008 Résistance thermique " R_{SH} " du tablier selon NF-EN ISO 10077-2:2008	0,008 m²K/W
Additional thermal resistance, for a permeability class "Class 5" by EN ISO 10077-1:2001 Résistance thermique additionnelle " ΔR ", pour le "Classe 5" selon NF-EN ISO 10077-1:2001	0,18 m²K/W

Profiled aluminium slat Lame en aluminium profilée	Thermal conductivity: Conductivité thermique:	160 W/m•K 160 W/m•K
Polyurethane foam mousse de polyuréthane	Thermal conductivity: Conductivité thermique:	0,5 W/m•K 0,5 W/m•K
Slat size Pas de lame	43	

